

THERON  
AFRICAN SAFARIS



2024  
FOLLETO DE SAFARI

## TU ANFITRIÓN

*Desde 1999 nos esforzamos por ofrecer a nuestros clientes un safari de caza inolvidable y con una buena relación calidad-precio.*

Gerrie Theron tiene una tasa de éxito del 90% en los cazadores que regresan cada año para revivir esta increíble experiencia. Nos enorgullecemos de nuestra hospitalidad y máxima profesionalidad hacia nuestros huéspedes. THERON AFRICA SAFARIS Pty Ltd, tiene una orgullosa tradición de tener más del 80% de calificación en animales reservados y animales cazados. Gerrie Theron ha cazado con sus clientes en Sudáfrica, Botswana, Zimbabue, Namibia, Zambia y Mozambique y tiene un amplio conocimiento de la selva africana y la caza mayor.

Gerrie cree en el espíritu de la caza justa en todos sus esfuerzos de caza y nuestra postura sobre la conservación a través de la caza es evidente por la abundancia de caza en nuestras áreas de caza.

Mucho después de que se haya ido, aún recordará la cálida bienvenida, el profesionalismo y la hospitalidad que le brindaron en su safari de caza y regresará pronto.



**Gerrie y sus tres hijos**



# CAZA PELIGROSA



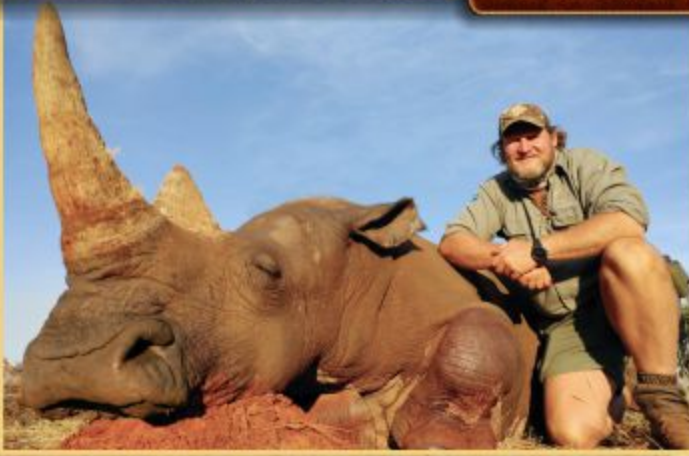
# CAZA PELIGROSA



# CAZA PELIGROSA



# CAZA PELIGROSA



# CAZA PELIGROSA



# CAZA PELIGROSA





# CAZA PELIGROSA



# CAZA PELIGROSA



# CAZA PELIGROSA



# CAZA PELIGROSA



# CAZA PELIGROSA



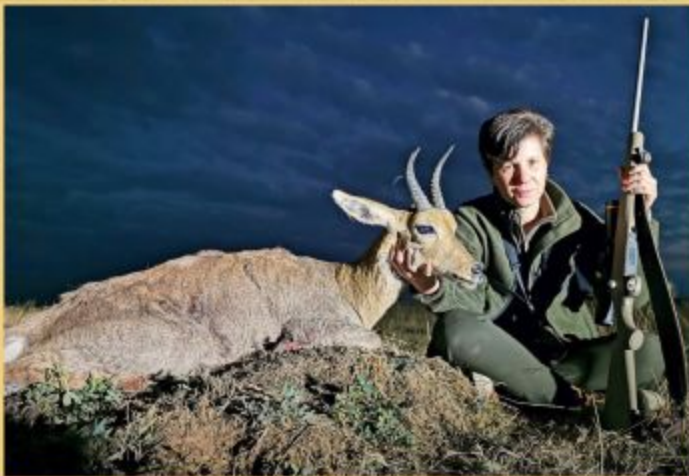
# ANTILOPES



# ANTILOPES



# ANTILOPES





# ANTILOPES



# ANTILOPES



# ANTILOPES



# ANTILOPES



# ANTILOPES



# ANTILOPES



# ANTILOPES



# ANTILOPES





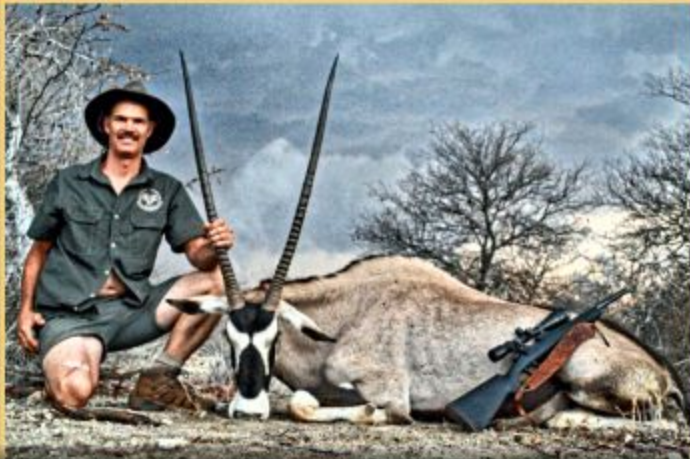
# ANTILOPES



# ANTILOPES



# ANTILOPES



# ANTILOPES



# ANTILOPES



# ANTILOPES



# ANTILOPES



## ALOJAMIENTO SUDÁFRICA

Un campamento de tiendas de campaña "estilo safari" único pero lujoso sin escatimar detalles lo está esperando en el corazón de Limpopo. Nuestra concesión se extiende sobre 22,000 acres de terreno montañoso con sabana y matorrales.

6 habitaciones dobles de lujo, cada una con baño en suite. Las unidades están conectadas entre sí a través de una pasarela cubierta de madera.

El albergue principal consta de un área para comer, un bar, un salón y una gran plataforma de madera con vista a la presa.

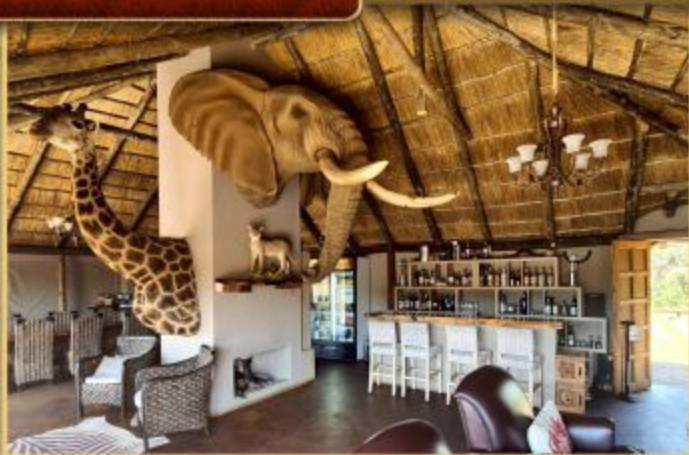
La chimenea del albergue es perfecta para las frías noches de invierno y la piscina perfecta para los calurosos días de verano. Mientras se relaja, puede visitar nuestras tiendas de curiosidades si desea llevar algo especial a sus seres queridos en casa.

### LIMPOPO PROVINCE Caza del rifle





# ALOJAMIENTO SUDÁFRICA



# BOTSWANA

Gerrie Theron es un cazador profesional registrado en Botswana, con Theron Safaris Botswana como empresa registrada.

El campamento es un verdadero campamento de safari de "estilo antiguo" que forma parte de la "experiencia" durante la caza en Botswana. Las opciones de caza siguen abiertas. Ponte en contacto con la oficina para obtener más detalles.



# BOTSWANA



## INFORMACIÓN GENERAL

**Taxidermia - Sudáfrica:** sus trofeos se prepararán en el campo, se marcarán y se salarán antes de enviarlos a nuestro taxidermista recomendado, quien se pondrá en contacto con usted.

**Agentes Marítimos - Sudáfrica:**  
*Servicios de trofeos exprés, Andrew Edwards*  
**Teléfono: +27 11 552 5984**  
**Correo electrónico:**  
*andrew@expresstrophyservices.co.za*  
**Web: *expresstrophyservices.co.za***

**Meet & Greet & Permisos de armas:** si vuela a Johannesburg, le sugerimos que use un agente de permisos de armas. Hacen que todo el proceso de aduanas sea mucho más fácil, específicamente cuando se trata de permisos de armas. Ellos se encargarán de todos los formularios de permiso de rifle con anticipación, lo saludarán cuando salga de la aduana y luego lo guiarán a través del proceso de registro de armas. Contáctenos para más información,

**Temporada de safari:** de febrero a diciembre. La caza en África es excelente durante toda la temporada. Los meses de mayor demanda son junio, julio y agosto y se llenan más rápido. Por favor reservar con antelación para evitar decepciones.

**Punto de recogida y devolución:**  
Aeropuerto Internacional OR Tambo en Johannesburg.

**Tasas de trofeos:** Se aceptan tarjetas de crédito. Si no desea llevar consigo una gran cantidad de dinero en efectivo, puede pagar por adelantado sus cuotas de trofeos, que retendremos en su cuenta. Las cantidades no utilizadas se enviarán inmediatamente después de que haya concluido la cacería.

### Las tarifas incluyen:

- Alojamiento
- Vino y cerveza local con moderación, refrescos y agua embotellada. Puede comprar licor fuerte a su llegada a Sudáfrica.
- Lavandería diaria
- Servicio de tiempo completo de un cazador profesional (PH) con licencia y experiencia.
- Personal cortés capacitado, rastreadores y desolladores.
- Cuidado de campo adecuado de sus trofeos
- Todo el transporte dentro de las zonas de caza.
- Recogida y regreso desde el Aeropuerto Internacional OR Tambo en Johannesburg.

### Las tarifas excluyen:

- Vuelos internacionales y domésticos
- Animales adicionales y etiquetas CITES si corresponde
- Alquiler de rifles y municiones o alquiler de ballestas a \$70 por día.
- Gastos de inmersión, embalaje, taxidermia y exportación de trofeos.
- Vuelos chárter y alojamiento antes y después del safari
- Propinas, llamadas telefónicas y compras de curiosidades



## INFORMACIÓN GENERAL

### Términos y condiciones

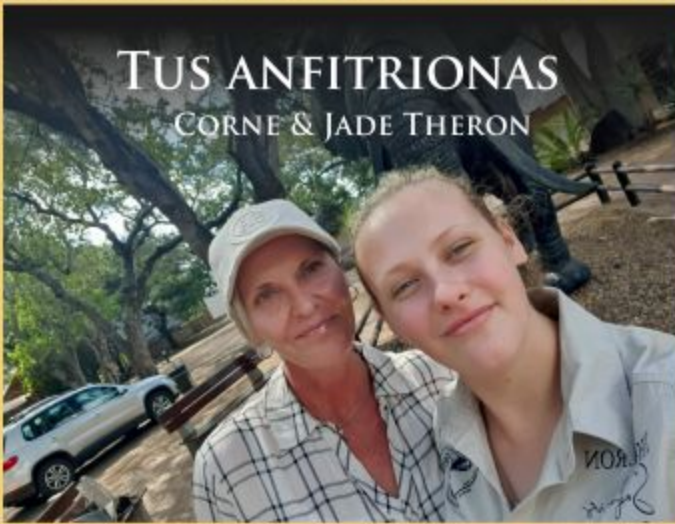
- Los depósitos no son reembolsables, pero se pueden cambiar a otra fecha dependiendo de la disponibilidad, se pueden aplicar tarifas de reprogramación
- También puede regalar su depósito a otro cazador.
- Las tarifas de observador también se pagan al momento de la confirmación de su reserva.
- Si no desea exportar sus trofeos, se agregará un 15% de impuesto al valor agregado al monto del trofeo.
- Le recomendamos que pague sus Propinas en efectivo. Si desea pagarlo con tarjeta de crédito, al monto se le agregará el 15% de Impuesto al Valor Agregado
- Aceptamos efectivo o tarjeta de crédito.
- Las tarifas de trofeos se pagan en su totalidad antes de la salida de Sudáfrica.
- Las tarifas de trofeo proyectadas se pueden pagar en depósito al agente de reservas antes de su caza
- Cualquier monto que aún se deba al finalizar la cacería se pagará a Theron African Safaris antes de partir.
- La fluctuación del rand sudafricano frente al \$ puede afectar los precios
- La lista de precios está sujeta a cambios en cualquier momento y sin previo aviso.
- Algunos animales pueden estar sujetos a disponibilidad o ubicación.
- Cualquier animal baleado o herido (sangre encontrada) o perdido se considera recolectado y sujeto a los precios del trofeo.
- Haremos todo lo posible para recuperar animales, pero no hay garantía.
- Los clientes reconocen que la caza puede ser una actividad peligrosa, mientras que Theron African Safaris trabajará para garantizar la seguridad. El cliente acepta no demandar a TAS por ningún daño, incluidos, entre otros, lesiones personales o pérdidas financieras que puedan surgir por negligencia u otras acciones/inacciones. por los clientes
- Los clientes reconocen y aceptan que una vez que lleguen a Sudáfrica, se apegarán en todo momento a las normas de seguridad que les proporcione Theron African Safaris y reconocen que en todo momento son conscientes de que hay animales, reptiles, insectos y plantas peligrosos. en parques de juegos y en granjas y que el manejo de armas de fuego y arcos/ballestas puede ser peligroso.
- Los clientes reconocen que su cacería puede incluir actividades intrínsecamente peligrosas y puede requerir actividad física extrema.
- Recomendamos encarecidamente que cada cliente obtenga un seguro de cancelación de viaje, así como una cobertura de seguro médico de emergencia.



# SAFARIS FOTOGRÁFICOS

## PARQUE NACIONAL KRUGER Y ALREDEDORES

### TUS ANFITRIONAS CORNE & JADE THERON



### TRANSPORTE DE LUJO



## CENTRO DE REHABILITACIÓN DE VIDA SILVESTRE MOHOLOHOLO

Situado a la sombra del majestuoso "Mariepskop", que forma parte de las poderosas montañas de Drakensberg, nuestro exclusivo Centro de rehabilitación de vida silvestre es el hogar de muchos de los animales salvajes abandonados, heridos y envenenados de Sudáfrica. Moholoholo Wildlife Rehabilitation Center está extremadamente orgulloso de sus esfuerzos en la educación sobre la vida silvestre en Sudáfrica.

En Moholoholo, a menudo nos enfrentamos a la difícil decisión de qué hacer con un animal herido o envenenado que no podrá ser devuelto a la naturaleza. Como resultado, tenemos un número de "residentes permanentes" en el centro y los usamos a nuestro costo como "embajadores" para sus respectivas especies.



# SAFARIS FOTOGRÁFICOS

## PARQUE NACIONAL KRUGER

Donde casi 2 millones de hectáreas de diversidad incomparable de formas de vida se fusionan con vistas históricas y arqueológicas, esto es África real. El mundialmente famoso Parque Nacional Kruger ofrece una experiencia de vida silvestre que se ubica entre las mejores de África.

Kruger Park ofrece una amplia selección de alojamientos, que se adaptan al presupuesto de todos. Tiene 12 campamentos de descanso principales, 5 campamentos de sabana arbolada, 2 alojamientos en la selva y 4 campamentos satélite. Estos son administrados por Parques Nacionales de Sudáfrica (SANParks), el organismo rector del Parque Kruger. También hay 15 alojamientos de safari de lujo ubicados en una concesión privada en el Parque Kruger. Los alojamientos de lujo ofrecen a los huéspedes una experiencia de safari exclusiva, donde los guardabosques y los visitantes tienen acceso exclusivo en vehículos de safari abiertos a sus terrenos privados.



LETABA ELEPHANT MUSEUM



*En Theron Safaris tratamos de acomodar a todos con diferentes paquetes de alojamiento para elegir que no rompan el banco:*

### TIPOS DE ALOJAMIENTO: BUNGALOW

Un bungalow viene con 2 camas individuales o 3 camas individuales por unidad. Cada unidad tiene una ducha, lavabo e inodoro, así como su propia cocina. Cada unidad tiene una camioneta de techo y aire acondicionado, lo que la hace perfecta para los meses de verano, de octubre a marzo.



### TIPOS DE ALOJAMIENTO: CAMPAMENTO DE TIENDAS

Tiendas de campaña con baños y cocinas comunes. Es ideal para visitar el parque durante los meses de invierno (mayo a agosto). Cada tienda viene con nevera/congelador, ventilador, ropa de cama y toallas.



# SAFARIS FOTOGRÁFICOS

## TOUR PUEBLO CULTURAL

La experiencia de un recorrido cultural por un pueblo es difícil de describir. Las caras amistosas, el sonido abrumador de los tambores, los pies creando nubes de polvo a tu alrededor... Algo espectacular.



Jessica  
The Hippo

Al visitar a Jessica, tendrás la oportunidad de alimentarla y tocarla, además de darle su bebida favorita: el té Rooibos.

¡Es una experiencia única en la vida tocar físicamente la piel de un hipopótamo!

## ÁRBOL BAOBAB GIGANTE

Supersticiones que rodean los poderes del árbol baobab que, según explica la leyenda nativa, fue desarraigado por los dioses y empujado hacia atrás en suelo africano para que dejara de quejarse, de ahí la aparición de ramas con forma de raíz que permanecen sin hojas en el cielo durante la mayor parte del año. Una grieta en la corteza densamente grabada con siglos de iniciales de amantes encantadas en forma de corazón da paso a una abundante barriga de baobab.





# THERON AFRICAN SAFARIS



## CONTÁCTENOS

SUDÁFRICA

TODAS LAS CONSULTAS RELACIONADAS CON LA RESERVA, INCLUIDO EL PAPELEO:  
[BOOKINGS@THERONSAFARIS.COM](mailto:BOOKINGS@THERONSAFARIS.COM)

TODAS LAS CONSULTAS GENERALES DE CAZA: [CORNE@THERONSAFARIS.COM](mailto:CORNE@THERONSAFARIS.COM)

WEB: [WWW.THERONAFRICANSAFARIS.CO.ZA](http://WWW.THERONAFRICANSAFARIS.CO.ZA)

[WWW.THERONSAFARIS.COM](http://WWW.THERONSAFARIS.COM)

YOUTUBE: [HTTPS://WWW.YOUTUBE.COM/CHANNEL/UCJ6A4HFGK6CZ8OWNRLXE20A](https://www.youtube.com/channel/UCJ6A4HFGK6CZ8OWNRLXE20A)



MIEMBRO DE:



**PHASA**  
Professional Hunters Association  
of South Africa

